

SYLVENA



SYLVENA HOLZBAUWEISE

Büro: + 49 (271) 33 888 568

sales@sylvena.de

www.sylvena.de

Vertriebsbüro:

Weidenauer Straße 167,
57076 Siegen



MEHRFAMILIENHAUS 452 M2



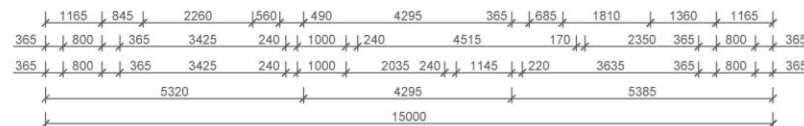
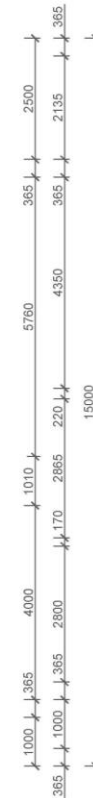
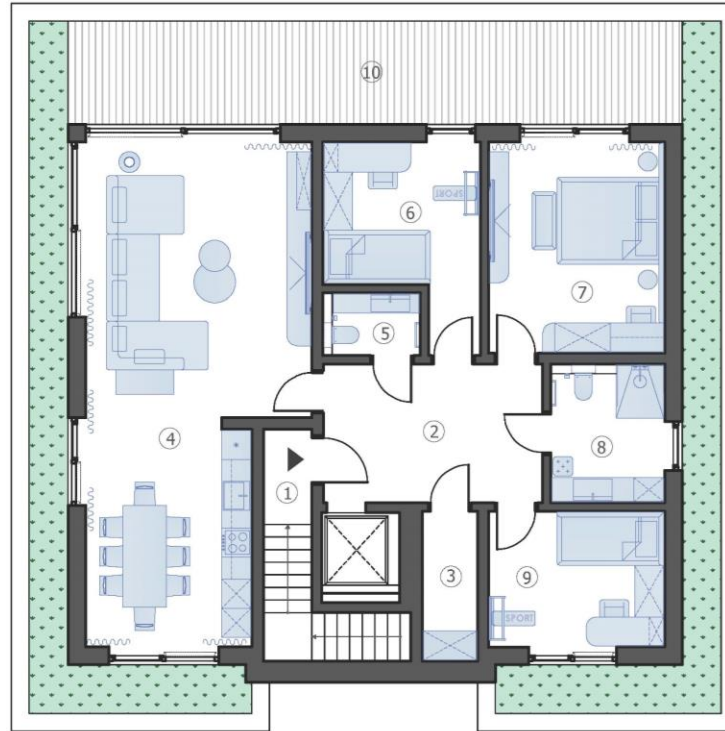
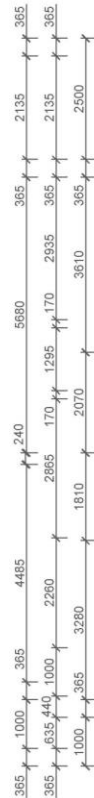
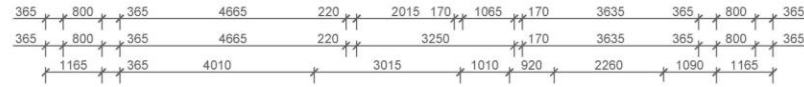
Erdgeschoss.
M 1:100 (A-3)

Zimmer Layout		
Nº	Raumname	Fläche, m2
1	Flur	12,4
2	Treppenhaus	4,6
Wohnung 1		
3	Eingangsbereich	9,1
4	Abstellraum	2,9
5	Badezimmer	2,7
6	Schlafzimmer	14,7
7	Badezimmer	6,1
8	Schlafzimmer	10,3
9	Essen/Wohnen	26,3
Gesamtfläche Wohnung 1		72,1
10	Terrasse	10,0
Wohnung 2		
11	Eingangsbereich	9,1
12	Abstellraum	2,8
13	Badezimmer	2,6
14	Schlafzimmer	14,9
15	Badezimmer	6,2
16	Schlafzimmer	10,4
17	Schlafzimmer	12,4
18	Essen/Wohnen	27,1
Gesamtfläche Wohnung 2		85,5
19	Terrasse	10,0
Gesamtfläche Erdgeschoss		174,6
Gesamte Wohnfläche		452,0
20	Hauseingang	6,4



1. Obergeschoss
M 1:100 (A-3)

Zimmer Layout		
Nº	Raumname	Fläche, m2
1	Flur	12,4
Wohnung 3		
3	Eingangsbereich	9,1
4	Abstellraum	2,9
5	Badezimmer	2,7
6	Schlafzimmer	14,7
7	Badezimmer	6,1
8	Schlafzimmer	10,3
9	Essen/Wohnen	26,3
Grundfläche Wohnung 3		72,1
10	Balkon	10,0
Wohnung 4		
11	Eingangsbereich	9,1
12	Abstellraum	2,8
13	Badezimmer	2,6
14	Schlafzimmer	14,9
15	Badezimmer	6,2
16	Schlafzimmer	10,4
17	Schlafzimmer	12,4
18	Essen/Wohnen	27,1
Grundfläche Wohnung 4		85,5
19	Balkon	10,0
Gesamte Wohnfläche 1. OG		170,0
Gesamte Wohnfläche		452,0



2. Oberschoss. M 1:100 (A-3)

Zimmer Layout		
Nº	Raumname	Fläche, m2
1	Flur	2,0
Wohnung 5		
2	Eingangsbereich	12,9
3	Abstellraum	3,5
4	Essen/Wohnen	42,7
5	Badezimmer	2,6
6	Schlafzimmer	11,1
7	Schlafzimmer	15,8
8	Badezimmer	6,7
9	Schlafzimmer	10,1
Gesamtfläche Wohnung 5		105,4
10	Balkon	27,0
Gesamtfläche 2.OG		107,4
Gesamte Wohnfläche		452,0

 SYLVENA

SYLVENA
HOLZBAUWEISE



 SYLVENA

SYLVENA
HOLZBAUWEISE



 SYLVENA

SYLVENA
HOLZBAUWEISE



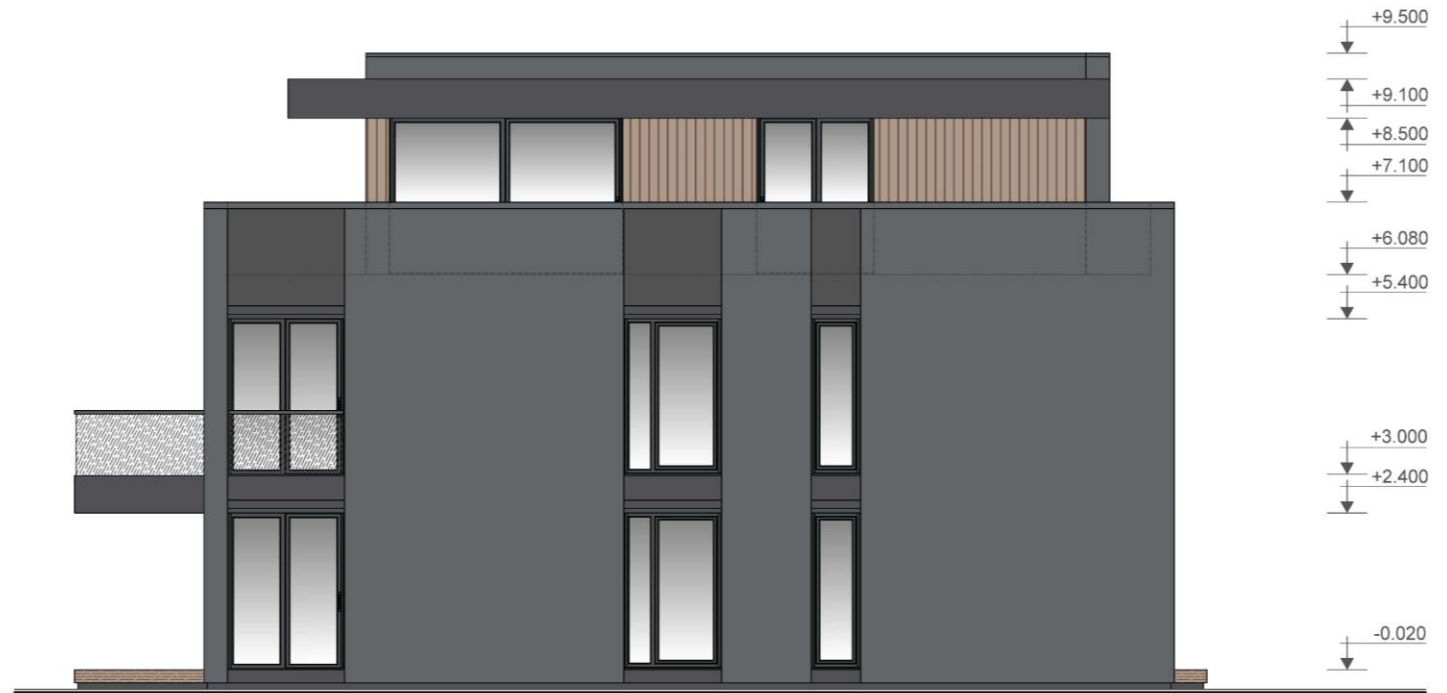
 SYLVENA

SYLVENA
HOLZBAUWEISE



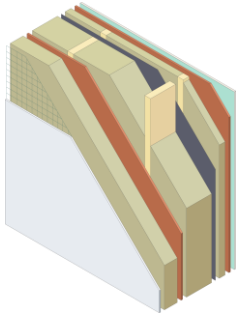




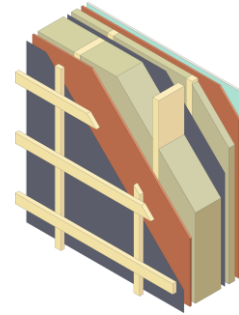




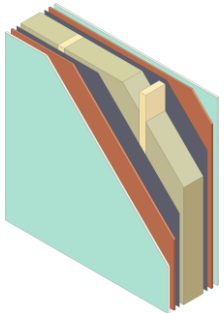




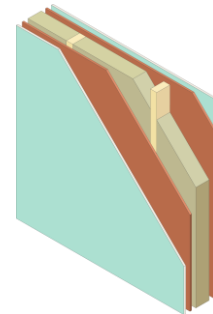
Außenwand 337 mm
(Fassadenputz) – Mineraldämmung (290 mm), OSB 3, Konstruktionsholz, Gipskartonplatten, Mörtel-Fassadenputz, Fassadengewebe Glasfasernetz



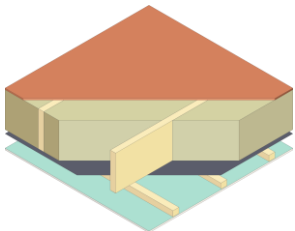
Außenwand 337 mm
(hinterlüftete Fassade) – Mineraldämmung (245 mm), OSB 3, Konstruktionsholz, Gipskartonplatten, Super Defusionsmembran, Dampfsperre



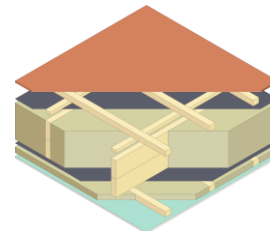
Innenwand 244 mm
(tragend) – Mineraldämmung (195 mm), OSB 3, KVH Konstruktionsholz, Gipskartonplatten, Dampfsperre



Innenwand 115 mm
(nicht tragend) – Mineraldämmung (70 mm), OSB 3, Konstruktionsholz, Gipskartonplatten



Decke 310 mm
 Mineraldämmung (245 mm), OSB 3, Konstruktionsholz, Gipskartonplatten, Dampfsperre



Flachdach 323 mm – Mineraldämmung (240 mm), OSB 3, Balken, Gipskartonplatten, Dampfsperre, Superschweißbahn

SYLVENA



SYLVENA HOLZBAUWEISE

Büro: + 49 (271) 33 888 568

sales@sylvena.de

www.sylvena.de

Vertriebsbüro:

Weidenauer Straße 167,
57076 Siegen

